

**Тюменская областная региональная организация  
Общероссийской общественной организации  
«Всероссийское общество инвалидов»**

**ПАСПОРТ  
ДОСТУПНОСТИ ОБЪЕКТА  
СОЦИАЛЬНОЙ ИНФРАСТРУКТУРЫ  
НА ДОСТУПНОСТЬ ДЛЯ ИНВАЛИДОВ  
И МАЛОМОБИЛЬНЫХ ГРУПП НАСЕЛЕНИЯ**  
(Заключение по обследованию объекта социальной инфраструктуры)

**Федеральное государственное бюджетное образовательное  
учреждение высшего образования «Тюменский государственный  
медицинский университет Министерства здравоохранения  
Российской Федерации (главный учебный корпус)  
г. Тюмень, ул. Одесская, 54**



Председатель ТООО ВОИ

Кравченко Е. К.

Главный инженер ТООО ВОИ

Кривошеина С.В.

Тюмень  
2021 год

В данном заключении представлена информация о состоянии доступности объекта социальной инфраструктуры, оформленная в «Паспорте доступности объекта социальной инфраструктуры (ОСИ)», для инвалидов и других маломобильных групп населения с целью принятия управленческих решений обеспечивающих их доступность, согласно методическому пособию «Методика паспортизации и классификации объектов и услуг с целью их объективной оценки для разработки мер, обеспечивающих их доступность» по Приказу Министерства труда и социальной защиты Российской Федерации от 25 декабря 2012 г. №627.

Заключение на обследование разработано по результатам экспертной оценки уровня доступности объекта и соблюдения нормативно-правовых документов в архитектурной, строительной и градостроительной отрасли, а также социальной политике.

### **Состояние объекта оценено как доступно условно (ДУ).**

Рекомендуем следующие мероприятия по обустройству и адаптации объекта:

- проведение ремонтных работ в соответствии с установленной нормативной и технической документацией:

СП 59.13330.2016 утвержден приказом Министерства строительства и жилищно-коммунального хозяйства РФ от 14 ноября 2016 г. №798/пр. в редакции №86/пр. от 10.02.2017 г. введен в действие с 15 мая 2017 г. и постановлением Правительства РФ от 04.07.2020 №985 об утверждении перечня национальных стандартов и свода правил в результате применения на обязательной основе обеспечивает соблюдение требований ФЗ «Технический регламент о безопасности зданий и сооружений»;

- СП 59.13330.2020 «СНИП 35-01-2001 Доступность зданий и сооружений для маломобильных групп населения» - утвержден приказом Министерства строительства и жилищно-коммунального хозяйства РФ от 30 декабря 2020 г. № 904/пр.;

- приказ Минобрнауки РФ от 30.08.2013г № 1014 «Об утверждении Порядка организации и осуществления образовательной деятельности по основным общеобразовательным программам - образовательным программам дошкольного образования (с изменениями на 21. 01. 2019 года, внесенными приказом Минпросвещения РФ от 21.01.2019г №32);

- приказ Минобрнауки РФ от 09.11.2015г. №1309 "Об утверждении порядка обеспечения для инвалидов объектов;

- приказ Министерства здравоохранения РФ от 12 ноября 2015 г. №802н «Об утверждении порядка обеспечения условий доступности для инвалидов объектов инфраструктуры государственной, муниципальной и частной систем здравоохранения и предоставляемых услуг в сфере охраны здоровья, а так же оказания им при этом необходимой помощи»;

- письмо Минобрнауки РФ от 12.02.2016г. №ВК-270/07 "Об обеспечении условий доступности для инвалидов, объектов, услуг в сфере образования";

- организация ситуационной помощи инвалиду (другому маломобильному человеку) со стороны сотрудников учреждения для получения услуги на объекте, в том числе при использовании дополнительных технических средств.

## **Обозначения и сокращения, используемые в заключении (Паспорте ОСИ):**

### **Формы инвалидности**

- Г** Инвалиды с нарушениями слуха
- К** Инвалиды, передвигающиеся на креслах-колясках
- О** Инвалиды с нарушениями опорно-двигательного аппарата  
**(ОДА)**
- С** Инвалиды с нарушениями зрения
- У** Инвалиды с нарушениями интеллекта

### **Состояние доступности объекта (зоны)**

- ДП** Доступно полностью
  - ДП-В** Доступен полностью всем
  - ДП-И** Доступен полностью избирательно
- ДЧ** Доступно частично
  - ДЧ-В** Доступен частично всем
  - ДЧ-И** Доступен частично избирательно
- ДУ** Доступно условно
- «ВНД»** Временно недоступно
- «Х»** Не предназначен для посещения инвалидами

### **Вариант организации доступности объекта (формы обслуживания)**

- «А»** Доступность всех зон и помещений - универсальная
- «Б»** Доступны специально выделенные участки и помещения
- «ДУ»** Доступность условная: дополнительная помощь сотрудника, услуги на дому, дистанционно
- «ВНД»** Не организована доступность
- «ТСР»** Технические средства реабилитации
- «МГН»** Маломобильные группы населения (инвалиды всех категорий)

**Обследование объекта и обработку данных провели:**

Главный инженер ТООО ВОИ  
Кривошеина С.В.

Инженер ТООО ВОИ  
Бодриченков О.Н.  
*(инвалид 3 группы, с нарушением опорно-двигательного аппарата)*

Специалист по работе с инвалидами  
Григорьева Г.И  
*(инвалид 3 группы, общее заболевание)*

**Прилагаемые документы:**

Фотографии – 137 шт.  
Копии документов (Поэтажные планы, сертификаты) – 10 л.



УТВЕРЖДАЮ

«\_\_» \_\_\_\_\_ 20\_\_ г.

**ПАСПОРТ ДОСТУПНОСТИ**  
**объекта социальной инфраструктуры (ОСИ)**  
**№ 275 -ОО**

**1. Общие сведения об объекте**

1.1. Наименование (вид) объекта: Главный учебный корпус

1.2. Адрес объекта: 625023, Тюменская обл., г. Тюмень, ул. Одесская, д. 54

1.3. Сведения о размещении объекта:

- отдельно стоящее здание 8 этажей, 7167,6 кв. м.

- наличие прилегающего земельного участка 3013 кв.м.

1.4. Год постройки здания 1995 г., последнего капитального ремонта - г.

1.5. Дата предстоящих плановых ремонтных работ: текущего - \_\_\_\_\_, капитального - \_\_\_\_\_

Сведения об организации, расположенной на объекте:

1.6. Название организации (учреждения), (полное юридическое наименование – согласно Уставу, краткое наименование): Федеральное государственное бюджетное образовательное учреждение высшего образования «Тюменский государственный медицинский университет» Министерства здравоохранения Российской Федерации (ФГБОУ ВО Тюменский ГМУ Минздрава России)

1.7. Юридический адрес организации (учреждения): 625023, г. Тюмень, ул. Одесская, д. 54

1.8. Основание для пользования объектом (оперативное управление, аренда, собственность (документ, серия, № документа): оперативное управление, Выписка из ЕГРН от 30.09.2021г. № КУВИ-002/2021 -128882700, бессрочно

1.9. Форма собственности (государственная, негосударственная): государственная

1.10. Территориальная принадлежность (федеральная, региональная, муниципальная): федеральная

1.11. Вышестоящая организация (наименование): Министерство здравоохранения Российской Федерации

1.12. Адрес вышестоящей организации, другие координаты: 127994, ГСП-4, г. Москва, Рахмановский пер, д. 3.

**2. Характеристика деятельности организации на объекте**

2.1. Сфера деятельности (здравоохранение, образование, социальная защита, физическая культура и спорт, культура, связь и информация): здравоохранение, образование

2.2. Виды оказываемых услуг (в соответствии с уставом):

2.2.1. Образовательная деятельность по реализации образовательных программ высшего образования;

2.2.2. Медицинская деятельность в части оказания первичной медико-санитарной помощи, специализированной, в том числе высокотехнологичной, медицинской помощи в объемах, устанавливаемых Минздравом России.

2.3. Форма оказания услуг (на объекте, с длительным пребыванием, в т.ч. проживанием, на дому, дистанционно): на объекте

2.4. Категории обслуживаемого населения по возрасту (дети, взрослые трудоспособного возраста, пожилые; все возрастные категории): все возрастные категории

2.5. Категории обслуживаемых инвалидов: (инвалиды с нарушениями опорно-двигательного аппарата; нарушениями зрения, нарушениями слуха, нарушениями интеллекта): инвалиды с нарушениями опорно-двигательного аппарата; нарушениями зрения, нарушениями слуха

2.6. Плановая мощность, посещаемость (количество обслуживаемых в день, вместимость, пропускная способность): 900 человек

2.7. Участие в исполнении ИПР ребенка-инвалида (да, нет): нет.

### 3. Состояние доступности объекта

3.1. Путь следования к объекту пассажирским транспортом:

(описать маршрут движения с использованием пассажирского транспорта)

(остановка, № автобуса, № маршрутного такси): остановка «Медицинский университет», автобус маршрут №7, маршрутное такси №№29, 29д, 41;

Остановка «Гостиница Восток» автобусы маршрутов №№10, 47, 47 д, 63, 86, 96, маршрутное такси №№80, 80д

наличие адаптированного пассажирского транспорта к объекту (есть, нет): есть

3.2. Путь к объекту от ближайшей остановки пассажирского транспорта:

3.2.1. расстояние до объекта от остановки транспорта - 300-350 м.

3.2.2. время движения (пешком) – 15-20 мин.

3.2.3. наличие выделенного от проезжей части пешеходного пути (есть, нет): есть

3.2.4. перекрестки (нерегулируемые; регулируемые, со звуковой сигнализацией, таймером): не регулируемые

3.2.5. информация на пути следования к объекту (акустическая, тактильная, визуальная): визуальная

3.2.6. перепады высоты на пути (есть, нет): нет

их обустройство для инвалидов на коляске: (требуется, не требуется): не требуется.

### 3.3 Организация доступности объекта для инвалидов – форма обслуживания\*

№ п/п	Категория инвалидов (вид нарушения)	Вариант организации доступности объекта (формы обслуживания)*
1.	Все категории инвалидов и МГН	ДУ
	<i>в том числе инвалиды:</i>	
2	передвигающиеся на креслах-колясках	ДУ
3	с нарушениями опорно-двигательного аппарата	А
4	с нарушениями зрения	ДУ
5	с нарушениями слуха	А
6	с нарушениями интеллекта	А

\* - указывается один из вариантов: «А», «Б», «ДУ», «ВНД»

### 3.4 Состояние доступности основных структурно-функциональных зон

№ п\п	Основные структурно-функциональные зоны	Состояние доступности, в том числе для основных категорий инвалидов**
1	Территория, прилегающая к зданию (участок)	ДП-В
2	Вход (входы) в здание	ДП-И (Г, У, О, С) ДУ (К)
3	Путь (пути) движения внутри здания (в т.ч. пути эвакуации)	ДП-И (У, Г) ДЧ-И (С, О, К)
4	Зона целевого назначения здания (целевого посещения объекта)	ДП-И (Г, У, О) ДЧ-И (С, К)
4 (II)	Зона целевого назначения здания (места приложения труда)	ДП-И (Г, У, О) ДЧ-И (С, К)
5	Санитарно-гигиенические помещения	ДП-И (Г, У) ДЧ-И (С, О, К)
6	Система информации и связи (на всех зонах)	ДП-И (Г, У, О, К) ДЧ-И (С)
7	Пути движения к объекту (от остановки транспорта)	ДП-В

\*\* Указывается: ДП-В – доступно полностью всем; ДП-И (К, О, С, Г, У) – доступно полностью избирательно (указать категории инвалидов); ДЧ-В – доступно частично всем; ДЧ-И (К, О, С, Г, У) – доступно частично избирательно (указать категории инвалидов); ДУ – доступно условно, ВНД – временно недоступно

### 3.5. Итоговое заключение о состоянии доступности ОСИ:

#### **Состояние доступности объекта оценено как доступно условно (ДУ).**

Для инвалидов с нарушением зрения необходимо выделить контрастным цветом краевые ступени (проступь) эвакуационных лестниц. Предусмотреть использование контрастного сочетания цветов в применяемом оборудовании (дверь – стена, ручка, санитарный прибор – пол, стена, стена – выключатели, средства визуальной информации).

Для инвалидов с нарушением опорно-двигательного аппарата необходимо эвакуационные лестницы обустроить поручнями с двух сторон.

Для инвалидов на креслах-колясках необходимо предусмотреть оказание ситуационной помощи (при необходимости) подготовленными специалистами.

Обеспечить пути эвакуации элементами доступности для всех категорий инвалидов в соответствии с требованиями СП 59.13330.2020 г.

Организация ситуационной помощи заключается в подготовке специалистов по работе с инвалидами и маломобильными группами населения (Федеральный закон № 419-ФЗ от 01.12.3014г) и включении им в должностные инструкции выполнение мероприятий по оказанию ситуационной помощи.

Обустроить второй санузел в соответствии с требуемыми нормами (с учетом разумного приспособления).

## 4. Управленческое решение

### 4.1. Рекомендации по адаптации основных структурных элементов объекта

№ п\п	Основные структурно-функциональные зоны объекта	Рекомендации по адаптации объекта (вид работы)*
1	Территория, прилегающая к зданию (участок)	-
2	Вход (входы) в здание	<b>Организационные мероприятия</b>
3	Путь (пути) движения внутри здания (в т.ч. пути эвакуации)	<b>Текущий ремонт, индивидуальное решение с ТСР, организационные мероприятия</b>

4	Зона целевого назначения здания (целевого посещения объекта)	Текущий ремонт, организационные мероприятия
4 (II)	Зона целевого назначения здания (места приложения труда)	Организационные мероприятия
5	Санитарно-гигиенические помещения	Текущий ремонт, индивидуальное решение с ТСП, организационные мероприятия
6	Система информации на объекте (на всех зонах)	Текущий ремонт, индивидуальное решение с ТСП
7	Пути движения к объекту (от остановки транспорта)	-

\*- указывается один из вариантов (видов работ): не нуждается; ремонт (текущий, капитальный); индивидуальное решение с ТСП; технические решения невозможны – организация альтернативной формы обслуживания

4.2. Период проведения работ – 2022-2023 г.г.

(указывается наименование документа: программы, плана)

4.3 Ожидаемый результат (по состоянию доступности) после выполнения работ по адаптации ДП-И (Г, У, О, С). ДУ (К).

Оценка результата исполнения программы, плана (по состоянию доступности)

4.4. Для принятия решения требуется, не требуется (нужное подчеркнуть):  
Согласование \_\_\_\_\_ - \_\_\_\_\_.

Имеется заключение уполномоченной организации о состоянии доступности объекта (наименование документа и выдавшей его организации, дата), прилагается \_\_\_\_\_.

4.5. Информация размещена (обновлена) на Карте доступности субъекта Российской Федерации дата \_\_\_\_\_ 202\_ года.

Геопортал Тюменской области - <http://gis72to.ru/>;

Карта доступной среды (объекты социальной инфраструктуры):

[http://gis72to.ru/orbimap/public\\_map/geoportal72/osi](http://gis72to.ru/orbimap/public_map/geoportal72/osi);

- Консоль (внесение паспортов объектов) – <http://gis.72to.ru/orbimap/#index/osi>  
(наименование сайта, портала)

## 5. Особые отметки

Паспорт сформирован на основании:

1. Анкеты (информации об объекте) от «Об» декабря 2021 г.
2. Акта обследования объекта: № 720 от «Об» декабря 2021 г.

УТВЕРЖДАЮ  
Руководитель организации

« \_\_\_\_ » \_\_\_\_\_ 20 \_\_\_\_ г.

**АНКЕТА**  
**(информация об объекте социальной инфраструктуры)**  
**К ПАСПОРТУ ДОСТУПНОСТИ ОСИ**  
**№ 275-ОО**

**1. Общие сведения об объекте**

- 1.1. Наименование (вид) объекта: Главный учебный корпус
- 1.2. Адрес объекта: 625023, Тюменская обл., г. Тюмень, ул. Одесская, д. 54
- 1.3. Сведения о размещении объекта:
- отдельно стоящее здание 8 этажей, 7167,6 кв. м.
  - наличие прилегающего земельного участка 3013 кв.м.
- 1.4. Год постройки здания 1995 г., последнего капитального ремонта - г.
- 1.5. Дата предстоящих плановых ремонтных работ: текущего - \_\_\_\_\_, капитального - \_\_\_\_\_
- Сведения об организации, расположенной на объекте:
- 1.8. Название организации (учреждения), (полное юридическое наименование – согласно Уставу, краткое наименование): Федеральное государственное бюджетное образовательное учреждение высшего образования «Тюменский государственный медицинский университет» Министерства здравоохранения Российской Федерации (ФГБОУ ВО Тюменский ГМУ Минздрава России)
- 1.9. Юридический адрес организации (учреждения): 625023, г. Тюмень, ул. Одесская, д. 54
- 1.8. Основание для пользования объектом (оперативное управление, аренда, собственность (документ, серия, № документа): оперативное управление, Выписка из ЕГРН от 30.09.2021г. № КУВИ-002/2021 -128882700, бессрочно
- 1.9. Форма собственности (государственная, негосударственная): государственная
- 1.10. Территориальная принадлежность (федеральная, региональная, муниципальная): федеральная
- 1.11. Вышестоящая организация (наименование): Министерство здравоохранения Российской Федерации
- 1.12. Адрес вышестоящей организации, другие координаты: 127994, ГСП-4, г. Москва, Рахмановский пер, д. 3.

**2. Характеристика деятельности организации на объекте**

- 2.1. Сфера деятельности (здравоохранение, образование, социальная защита, физическая культура и спорт, культура, связь и информация): здравоохранение, образование
- 2.2. Виды оказываемых услуг (в соответствии с уставом):

2.2.1. Образовательная деятельность по реализации образовательных программ высшего образования;

2.2.2. Медицинская деятельность в части оказания первичной медико-санитарной помощи, специализированной, в том числе высокотехнологичной, медицинской помощи в объемах, устанавливаемых Минздравом России.

2.3. Форма оказания услуг (на объекте, с длительным пребыванием, в т.ч. проживанием, на дому, дистанционно): на объекте

2.4. Категории обслуживаемого населения по возрасту (дети, взрослые трудоспособного возраста, пожилые; все возрастные категории): все возрастные категории

2.5. Категории обслуживаемых инвалидов: (инвалиды с нарушениями опорно-двигательного аппарата; нарушениями зрения, нарушениями слуха, нарушениями интеллекта): инвалиды с нарушениями опорно-двигательного аппарата; нарушениями зрения, нарушениями слуха

2.6. Плановая мощность, посещаемость (количество обслуживаемых в день, вместимость, пропускная способность): 900 человек

2.7. Участие в исполнении ИПР ребенка-инвалида (да, нет): нет.

### 3. Состояние доступности объекта

3.1. Путь следования к объекту пассажирским транспортом:

(описать маршрут движения с использованием пассажирского транспорта)

(остановка, № автобуса, № маршрутного такси): остановка «Медицинский университет», автобус маршрут №7, маршрутное такси №№29, 29д, 41;

Остановка «Гостиница Восток» автобусы маршрутов №№10, 47, 47 д, 63, 86, 96, маршрутное такси №№80, 80д

наличие адаптированного пассажирского транспорта к объекту (есть, нет): есть

3.2. Путь к объекту от ближайшей остановки пассажирского транспорта:

3.2.1. расстояние до объекта от остановки транспорта - 300-350 м.

3.2.2. время движения (пешком) – 15-20 мин.

3.2.3. наличие выделенного от проезжей части пешеходного пути (есть, нет): есть

3.2.4. перекрестки (нерегулируемые; регулируемые, со звуковой сигнализацией, таймером): не регулируются

3.2.5. информация на пути следования к объекту (акустическая, тактильная, визуальная): визуальная

3.2.6. перепады высоты на пути (есть, нет): нет

их обустройство для инвалидов на коляске: (требуется, не требуется): не требуется.

### 3.3 Организация доступности объекта для инвалидов – форма обслуживания\*

№ п/п	Категория инвалидов (вид нарушения)	Вариант организации доступности объекта (формы обслуживания)*
1.	Все категории инвалидов и МГН	-
	<i>в том числе инвалиды:</i>	
2	передвигающиеся на креслах-колясках	-
3	с нарушениями опорно-двигательного аппарата	-
4	с нарушениями зрения	-
5	с нарушениями слуха	-
6	с нарушениями интеллекта	-

\* - указывается один из вариантов: «А», «Б», «ДУ», «ВНД».

## 4. Управленческое решение

### 4.1. Рекомендации по адаптации основных структурных элементов объекта

№ п\п	Основные структурно-функциональные зоны объекта	Рекомендации по адаптации объекта (вид работы)*
1	Территория, прилегающая к зданию (участок)	-
2	Вход (входы) в здание	-
3	Путь (пути) движения внутри здания (в т.ч. пути эвакуации)	-
4	Зона целевого назначения здания (целевого посещения объекта)	-
5	Санитарно-гигиенические помещения	-
6	Система информации на объекте (на всех зонах)	-
7	Пути движения к объекту (от остановки транспорта)	-

\*- указывается один из вариантов (видов работ): не нуждается; ремонт (текущий, капитальный); индивидуальное решение с ТСР; технические решения невозможны – организация альтернативной формы обслуживания

Размещение информации на Карте доступности субъекта Российской Федерации

Геопортал Тюменской области - <http://gis72to.ru/>;

Карта доступной среды (объекты социальной инфраструктуры):

[http://gis72to.ru/orbismap/public\\_map/geoportal72/osi](http://gis72to.ru/orbismap/public_map/geoportal72/osi);

- Консоль (внесение паспортов объектов) – <http://gis.72to.ru/orbismap/#index/osi>  
(наименование сайта, портала)

согласовано \_\_\_\_\_.

(подпись, Ф.И.О., должность; координаты для связи уполномоченного представителя объекта)

УТВЕРЖДАЮ

«\_\_» \_\_\_\_\_ 20\_\_ г.

**АКТ ОБСЛЕДОВАНИЯ**  
**объекта социальной инфраструктуры №720**  
**К ПАСПОРТУ ДОСТУПНОСТИ ОСИ**  
**№ 275-ОО**

Тюменская область  
г. Тюмень

«06» декабря 2021 г.

**1. Общие сведения об объекте**

- 1.1. Наименование (вид) объекта: Главный учебный корпус
- 1.2. Адрес объекта: 625023, Тюменская обл., г. Тюмень, ул. Одесская, д. 54
- 1.3. Сведения о размещении объекта:
- отдельно стоящее здание 8 этажей, 7167,6 кв. м.
  - наличие прилегающего земельного участка 3013 кв.м.
- 1.4. Год постройки здания 1995 г., последнего капитального ремонта - г.
- 1.5. Дата предстоящих плановых ремонтных работ: текущего - \_\_\_\_\_, капитального - \_\_\_\_\_
- Сведения об организации, расположенной на объекте:
- 1.10. Название организации (учреждения), (полное юридическое наименование – согласно Уставу, краткое наименование): Федеральное государственное бюджетное образовательное учреждение высшего образования «Тюменский государственный медицинский университет» Министерства здравоохранения Российской Федерации (ФГБОУ ВО Тюменский ГМУ Минздрава России)
- 1.11. Юридический адрес организации (учреждения): 625023, г. Тюмень, ул. Одесская, д. 54
- 1.8. Основание для пользования объектом (оперативное управление, аренда, собственность (документ, серия, № документа): оперативное управление, Выписка из ЕГРН от 30.09.2021г. № КУВИ-002/2021 -128882700, бессрочно
- 1.9. Форма собственности (государственная, негосударственная): государственная
- 1.10. Территориальная принадлежность (федеральная, региональная, муниципальная): федеральная
- 1.11. Вышестоящая организация (наименование): Министерство здравоохранения Российской Федерации
- 1.12. Адрес вышестоящей организации, другие координаты: 127994, ГСП-4, г. Москва, Рахмановский пер, д. 3.



## 2. Характеристика деятельности организации на объекте

2.1. Сфера деятельности (здравоохранение, образование, социальная защита, физическая культура и спорт, культура, связь и информация): здравоохранение, образование

2.2. Виды оказываемых услуг (в соответствии с уставом):

2.2.1. Образовательная деятельность по реализации образовательных программ высшего образования;

2.2.2. Медицинская деятельность в части оказания первичной медико-санитарной помощи, специализированной, в том числе высокотехнологичной, медицинской помощи в объемах, устанавливаемых Минздравом России.

2.3. Форма оказания услуг (на объекте, с длительным пребыванием, в т.ч. проживанием, на дому, дистанционно): на объекте

2.4. Категории обслуживаемого населения по возрасту (дети, взрослые трудоспособного возраста, пожилые; все возрастные категории): все возрастные категории

2.5. Категории обслуживаемых инвалидов: (инвалиды с нарушениями опорно-двигательного аппарата; нарушениями зрения, нарушениями слуха, нарушениями интеллекта): инвалиды с нарушениями опорно-двигательного аппарата; нарушениями зрения, нарушениями слуха

2.6. Плановая мощность, посещаемость (количество обслуживаемых в день, вместимость, пропускная способность): 900 человек

2.7. Участие в исполнении ИПР ребенка-инвалида (да, нет): нет.

## 3. Состояние доступности объекта

3.1. Путь следования к объекту пассажирским транспортом:

(описать маршрут движения с использованием пассажирского транспорта)

(остановка, № автобуса, № маршрутного такси): остановка «Медицинский университет», автобус маршрут №7, маршрутное такси №№29, 29д, 41;

Остановка «Гостиница Восток» автобусы маршрутов №№10, 47, 47 д, 63, 86, 96, маршрутное такси №№80, 80д

наличие адаптированного пассажирского транспорта к объекту (есть, нет): есть

3.2. Путь к объекту от ближайшей остановки пассажирского транспорта:

3.2.1. расстояние до объекта от остановки транспорта - 300-350 м.

3.2.2. время движения (пешком) – 15-20 мин.

3.2.3. наличие выделенного от проезжей части пешеходного пути (есть, нет): есть

3.2.4. перекрестки (нерегулируемые; регулируемые, со звуковой сигнализацией, таймером): не регулируемые

3.2.5. информация на пути следования к объекту (акустическая, тактильная, визуальная): визуальная

3.2.6. перепады высоты на пути (есть, нет): нет

их обустройство для инвалидов на коляске: (требуется, не требуется): не требуется.

## 3.3 Организация доступности объекта для инвалидов – форма обслуживания\*

№ п/п	Категория инвалидов (вид нарушения)	Вариант организации доступности объекта (формы обслуживания)*
1.	Все категории инвалидов и МГН <i>в том числе инвалиды:</i>	ДУ
2	передвигающиеся на креслах-колясках	ДУ

3	с нарушениями опорно-двигательного аппарата	А
4	с нарушениями зрения	ДУ
5	с нарушениями слуха	А
6	с нарушением интеллекта	А

\* - указывается один из вариантов: «А», «Б», «ДУ», «ВНД»

### 3.4. Состояние доступности основных структурно-функциональных зон

№ п/п	Основные структурно-функциональные зоны	Состояние доступности, в том числе для основных категорий инвалидов**	Приложение	
			№ на плане	№ фото
1	Территория, прилегающая к зданию (участок)	ДП-В	-	1-13
2	Вход (входы) в здание	ДП-И (Г, У, О, С) ДУ (К)	1	14-27
3	Путь (пути) движения внутри здания (в т.ч. пути эвакуации)	ДП-И (У, Г) ДЧ-И (С, О, К)	1, 2, 3, 4	28-77
4	Зона целевого назначения здания (целевого посещения объекта)	ДП-И (Г, У, О) ДЧ-И (С, К)	Кабинеты, музей, зал заседаний	78-107
4 (II)	Зона целевого назначения здания (места приложения труда)	ДП-И (Г, У, О) ДЧ-И (С, К)	Учебные аудитории	108-121
5	Санитарно-гигиенические помещения	ДП-И (Г, У) ДЧ-И (С, О, К)	Санузлы, раздевалочные	122-133, 32
6	Система информации и связи (на всех зонах)	ДП-И (Г, У, О, К) ДЧ-И (С)	2, 3	6, 7, 11, 14, 15, 16, 17, 18, 22, 23, 27, 28, 30, 31, 32, 33, 42, 46, 48, 49, 50, 51, 54, 55, 64, 65, 66, 67, 68, 69, 74, 78, 79, 81, 84, 88, 91, 96, 120, 121, 122, 126, 127, 134, 135, 136, 137
7	Пути движения к объекту (от остановки транспорта)	ДП-В	-	1, 2, 3, 4, 5

\*\* Указывается: ДП-В - доступно полностью всем; ДП-И (К, О, С, Г, У) – доступно полностью избирательно (указать категории инвалидов); ДЧ-В - доступно частично всем; ДЧ-И (К, О, С, Г, У) – доступно частично избирательно (указать категории инвалидов); ДУ - доступно условно, ВНД – недоступно

### 3.5. Итоговое заключение о состоянии доступности ОСИ:

#### **Состояние доступности объекта оценено как доступно условно (ДУ).**

Для инвалидов с нарушением зрения необходимо выделить контрастным цветом краевые ступени (проступь) эвакуационных лестниц. Предусмотреть использование контрастного сочетания цветов в применяемом оборудовании (дверь – стена, ручка, санитарный прибор – пол, стена, стена – выключатели, средства визуальной информации).

Для инвалидов с нарушением опорно-двигательного аппарата необходимо эвакуационные лестницы обустроить поручнями с двух сторон.

Для инвалидов на креслах-колясках необходимо предусмотреть оказание ситуационной помощи (при необходимости) подготовленными специалистами.

Обеспечить пути эвакуации элементами доступности для всех категорий инвалидов в соответствии с требованиями СП 59.13330.2020 г.

Организация ситуационной помощи заключается в подготовке специалистов по работе с инвалидами и маломобильными группами населения (Федеральный закон

№ 419-ФЗ от 01.12.3014г) и включении им в должностные инструкции выполнение мероприятий по оказанию ситуационной помощи.

Обустроить второй санузел в соответствии с требуемыми нормами (с учетом разумного приспособления)

#### 4. Управленческое решение

##### 4.1. Рекомендации по адаптации основных структурных элементов объекта

№ п\п	Основные структурно-функциональные зоны объекта	Рекомендации по адаптации объекта (вид работы)*
1	Территория, прилегающая к зданию (участок)	-
2	Вход (входы) в здание	<b>Организационные мероприятия</b>
3	Путь (пути) движения внутри здания (в т.ч. пути эвакуации)	<b>Текущий ремонт, индивидуальное решение с ТСР, организационные мероприятия</b>
4	Зона целевого назначения здания (целевого посещения объекта)	<b>Текущий ремонт, организационные мероприятия</b>
4 (II)	Зона целевого назначения здания (места приложения труда)	<b>Организационные мероприятия</b>
5	Санитарно-гигиенические помещения	<b>Текущий ремонт, индивидуальное решение с ТСР, организационные мероприятия</b>
6	Система информации на объекте (на всех зонах)	<b>Текущий ремонт, индивидуальное решение с ТСР</b>
7	Пути движения к объекту (от остановки транспорта)	-

\*- указывается один из вариантов (видов работ): не нуждается; ремонт (текущий, капитальный); индивидуальное решение с ТСР; технические решения невозможны – организация альтернативной формы обслуживания

##### 4.2. Период проведения работ – 2022-2023 г.г.

в рамках исполнения \_\_\_\_\_  
(указывается наименование документа: программы, плана)

##### 4.3 Ожидаемый результат (по состоянию доступности) после выполнения работ по адаптации ДП-И (Г, У, О, С). ДУ (К).

Оценка результата исполнения программы, плана (по состоянию доступности).

##### 4.4. Для принятия решения требуется, не требуется (нужное подчеркнуть):

4.4.1. согласование на Комиссии \_\_\_\_\_ - \_\_\_\_\_.

(наименование Комиссии по координации деятельности в сфере обеспечения доступной среды жизнедеятельности для инвалидов и других МГН)

4.4.2. согласование работ с надзорными органами (в сфере проектирования и строительства, архитектуры, охраны памятников, другое - указать)  
не требуется.

4.4.3. техническая экспертиза; разработка проектно-сметной документации;

4.4.4. согласование с вышестоящей организацией (собственником объекта);

4.4.5. согласование с общественными организациями инвалидов: Тюменская областная региональная организация Общероссийской общественной организации «Всероссийское общество инвалидов»

4.4.6. другое \_\_\_\_\_

Имеется заключение уполномоченной организации о состоянии доступности объекта (наименование документа и выдавшей его организации, дата), прилагается

4.7. Информация может быть размещена (обновлена) на Карте доступности субъекта Российской Федерации \_\_\_\_\_

Геопортал Тюменской области - <http://gis72to.ru/>;

Карта доступной среды (объекты социальной инфраструктуры):

[http://gis72to.ru/orbismap/public\\_map/geoportal72/osi](http://gis72to.ru/orbismap/public_map/geoportal72/osi;);

## 5. Особые отметки

### ПРИЛОЖЕНИЯ:

#### Результаты обследования:

1. Территории, прилегающей к объекту	13 шт.
2. Входа (входов) в здание	14 шт.
3. Путей движения в здании	50 шт.
4. Зоны целевого назначения объекта	30 шт.
4 (II) Места приложения труда	14 шт.
5. Санитарно-гигиенических помещений	12 шт.
6. Системы информации (и связи) на объекте	48 шт.

Результаты фотофиксации на объекте 137 шт.

Поэтажные планы, паспорт БТИ на 8 л.

Другое (в том числе дополнительная информация о путях движения к объекту) *нет.*

*Руководитель  
рабочей группы:*

Главный инженер ТООО ВОИ

Кривошеина С.В.

(Должность, Ф.И.О.)

\_\_\_\_\_  
(Подпись)

*Члены рабочей  
группы:*

Инженер ТООО ВОИ

Бодриченков О.Н.

(Должность, Ф.И.О.)

\_\_\_\_\_  
(Подпись)

Специалист по работе с

инвалидами

Григорьева Г.И.

(Должность, Ф.И.О.)

\_\_\_\_\_  
(Подпись)

*Представитель  
организации  
расположенной  
на объекте:*

Начальник отдела  
эксплуатации зданий и

сооружений

Алексеев Г.Г.

(Должность, Ф.И.О.)

\_\_\_\_\_  
(Подпись)

### I. Результаты обследования:

#### 1. Территории, прилегающей к зданию (участка)

ФГБОУ ВО Тюменский ГМУ Минздрава России

г. Тюмень, ул. Одесская, 54 (Главный учебный корпус)

наименование объекта, адрес

№ п/п	Наименование функционально-планировочного элемента	Наличие элемента			Выявленные нарушения и замечания		Работы по адаптации объектов	
		есть/ нет	№ на плане	№ фото	Содержание	Значимо для инвалида (категория)	Содержание	Виды работ
1.1	Вход (входы) на территорию	нет	-	-	-	-	-	-
1.2	Путь (пути) движения на территории	есть	-	1-13	- не выявлено.	-	- не требуется (доступ обеспечен).	-
1.3	Лестница (наружная)	есть	-	10, 11	- не выявлено.	-	- не требуется (доступ обеспечен).	-
1.4	Пандус (наружный)	нет	-		-	-	-	-
1.5	Автостоянка и парковка	есть	-	6, 7	- не выявлено.	К, О, Г, С, У	- не требуется (доступ обеспечен).	-

### II Заключение по зоне:

Наименование структурно-функциональной зоны	Состояние доступности* (к пункту 3.4 Акта обследования ОСИ)	Приложение		Рекомендации по адаптации (вид работы)** к пункту 4.1 Акта обследования ОСИ
		№ на плане	№ фото	
<b>Территория, прилегающая к зданию (участок)</b>	<b>ДП-В</b>	<b>-</b>	<b>1-13</b>	<b>-</b>

\* указывается: ДП-В - доступно полностью всем; ДП-И (К, О, С, Г, У) – доступно полностью избирательно (указать категории инвалидов); ДЧ-В - доступно частично всем; ДЧ-И (К, О, С, Г, У) – доступно частично избирательно (указать категории инвалидов); ДУ - доступно условно, ВНД – недоступно

Комментарий к заключению: **Состояние доступности объекта оценено как доступно полностью всем.**

## I. Результаты обследования:

### 2. Входа (входов) в здание

ФГБОУ ВО Тюменский ГМУ Минздрава России  
г. Тюмень, ул. Одесская, 54 (Главный учебный корпус)

наименование объекта, адрес

№ п/п	Наименование функционально-планировочного элемента	Наличие элемента			Выявленные нарушения и замечания		Работы по адаптации объектов	
		есть/ нет	№ на плане	№ фото	Содержание	Значимо для инвалида (категория)	Содержание	Виды работ
2.1	Лестница (наружная)	есть	-	14-17	- не выявлено.	-	- не требуется (доступ обеспечен).	-
2.2	Пандус	есть	-	18	- уклон пандуса превышает требуемую норму (не значительно).	К	- при необходимости обеспечить оказание ситуационной помощи подготовленным специалистом.	Организационные мероприятия
2.3	Входная площадка	есть	-	19, 20, 21, 22, 23	- не выявлено.	-	- не требуется (доступ обеспечен).	-
2.4	Дверь (входная)	есть	-	22-27	- не выявлено.	-	- не требуется (доступ обеспечен).	-
2.5	Тамбур	есть	1	24-27	- не выявлено.	-	- не требуется (доступ обеспечен).	-

## II Заключение по зоне:

Наименование структурно-функциональной зоны	Состояние доступности* (к пункту 3.4 Акта обследования ОСИ)	Приложение		Рекомендации по адаптации (вид работы)**к пункту 4.1 Акта обследования ОСИ
		№ на плане	№ фото	
<b>Вход в здание</b>	<b>ДП-И (Г, У, О, С) ДУ (К)</b>	<b>1</b>	<b>14-27</b>	<b>Организационные мероприятия</b>

\* указывается: ДП-В - доступно полностью всем; ДП-И (К, О, С, Г, У) – доступно полностью избирательно (указать категории инвалидов); ДЧ-В - доступно частично всем; ДЧ-И (К, О, С, Г, У) – доступно частично избирательно (указать категории инвалидов); ДУ - доступно условно, ВНД - недоступно

**Комментарий к заключению: Состояние доступности объекта оценено как доступно полностью избирательно (Г, У, О, С). Доступно условно (К).**

### I. Результаты обследования:

#### 3. Пути (путей) движения внутри здания (в т.ч. путей эвакуации)

ФГБОУ ВО Тюменский ГМУ Минздрава России

г. Тюмень, ул. Одесская, 54 (Главный учебный корпус)

наименование объекта, адрес

№ п/п	Наименование функционально-планировочного элемента	Наличие элемента			Выявленные нарушения и замечания		Работы по адаптации объектов	
		есть/ нет	№ на плане	№ фото	Содержание	Значимо для инвалида (категория)	Содержание	Виды работ
3.1	Коридор (вестибюль, зона ожидания, галерея, балкон)	есть	2	28-63	- противоскользящее покрытие в фойе не прилегает плотно по краям (собирается волной).	О, К, С	- обеспечить плотное прилегание к поверхности по краям.	Организационные мероприятия
3.2	Лестница (внутри здания)	есть	3	64-68	- лестница обустроена поручнем с одной стороны.	О	- обустроить лестницу поручнями с двух сторон.	Текущий ремонт
3.3	Пандус (внутри здания)	нет	-	-	-	-	-	-
3.4	Лифт пассажирский	есть	-	69, 70	- не выявлено.	-	- не требуется (доступ обеспечен).	-
3.5	Дверь	есть	2	34, 35, 38, 39, 40, 42, 48, 49, 50, 51, 52, 54, 55, 58, 59, 61, 62, 66	- дверные ручки не выделены контрастным цветом.	С	- выделить дверные ручки контрастным цветом.	Текущий ремонт
3.6	Пути эвакуации (в т.ч. зоны безопасности)	есть	4	71-77	- не предусмотрена эвакуация инвалидов на колясках; - краевые ступени лестниц не выделены контрастным цветом; - эвакуационная лестница обустроена поручнем с одной стороны; - на лестничных площадках отсутствуют таблички с номером этажа.	К, О, С, Г, У	- для эвакуации инвалидов на креслах-колясках предусмотреть помощь ассистента (помощника) по оказанию технической помощи инвалидам и лицам с ВОЗ, в том числе с применением эвакуационного стула или других специальных средств; - краевые ступени лестниц выделить контрастным цветом (полоса шириной 0,08-0,1м за 0,03-0,04м от края	Текущий ремонт, индивидуальное решение с ТСР организационные мероприятия

							ступени); - обустроить лестницу вторым поручнем; - установить таблички с номерами этажей (с шрифтом Брайля).	
--	--	--	--	--	--	--	--	--

### Заключение по зоне:

Наименование структурно-функциональной зоны	Состояние доступности (к пункту 3.4 Акта обследования ОСИ)	Приложение		Рекомендации по адаптации (вид работы) к пункту 4.1 Акта обследования ОСИ
		№ на плане	№ фото	
<b>Путь (пути) движения внутри здания (в т.ч. пути эвакуации)</b>	<b>ДП-И (У, Г) ДЧ-И (С, О, К)</b>	<b>1, 2, 3, 4</b>	<b>28-77</b>	<b>Текущий ремонт, индивидуальное решение с ТСР, организационные мероприятия</b>

\* указывается: ДП-В - доступно полностью всем; ДП-И (К, О, С, Г, У) – доступно полностью избирательно (указать категории инвалидов); ДЧ-В - доступно частично всем; ДЧ-И (К, О, С, Г, У) – доступно частично избирательно (указать категории инвалидов); ДУ - доступно условно, ВНД - недоступно

Комментарий к заключению: **Состояние объекта оценено как доступно полностью избирательно (У, Г). Доступно частично избирательно (С, О, К).**



### I. Результаты обследования:

#### 4. Зоны целевого назначения здания (целевого посещения объекта)

ФГБОУ ВО Тюменский ГМУ Минздрава России

г. Тюмень, ул. Одесская, 54 (Главный учебный корпус)

наименование объекта, адрес

№ п/п	Наименование функционально-планировочного элемента	Наличие элемента			Выявленные нарушения и замечания		Работы по адаптации объектов	
		есть/нет	№ на плане	№ фото	Содержание	Значимо для инвалида (категория)	Содержание	Виды работ
4.1	Кабинетная форма обслуживания (кабинет заведующей, мед. кабинет и т.д.)	есть	кабинеты	78-95	- встречаются дверные ручки, не выделенные контрастным цветом; - встречаются пороги и перепады высот более 0,014 м.	С, К, О	- выделить дверные ручки контрастным цветом; - при необходимости предусмотреть оказание ситуационной помощи; - при перепаде высот более 0,04 м установить приставной мини пандус, обеспечить контрастность.	Текущий ремонт, организационные мероприятия
4.2	Зальная форма обслуживания (игровые и спальные зоны групп)	есть	Музей, зал заседаний	96-107	- отсутствуют таблички с наименованием помещения дублированные шрифтом Брайля;	С, О, К, Г, У	- установить информационные таблички с шрифтом Брайля;	Текущий ремонт
4.3	Прилавочная форма обслуживания	нет	-	-	-	-	-	-
4.4	Форма обслуживания с перемещением по маршруту	нет	-	-	-	-	-	-
4.5	Кабина индивидуального обслуживания (примерочная)	нет	-	-	-	-	-	-

### Заключение по зоне:

Наименование структурно-функциональной зоны	Состояние доступности (к пункту 4 Акта обследования ОСИ)	Приложение		Рекомендации по адаптации (вид работы) к пункту 4.1 Акта обследования ОСИ
		№ на плане	№ фото	
<b>Зоны целевого назначения (целевого посещения объекта)</b>	<b>ДП-И (Г, У, О) ДЧ-И (С, К)</b>	<b>Кабинеты, музей, зал заседаний</b>	<b>78-107</b>	<b>Текущий ремонт, организационные мероприятия</b>

\* указывается: ДП-В - доступно полностью всем; ДП-И (К, О, С, Г, У) – доступно полностью избирательно (указать категории инвалидов); ДЧ-В - доступно частично всем; ДЧ-И (К, О, С, Г, У) – доступно частично избирательно (указать категории инвалидов); ДУ - доступно условно, ВНД – недоступно

Комментарий к заключению: Состояние объекта оценено как доступно полностью избирательно (Г, У, О). Доступно частично избирательно (С, К).

**I. Результаты обследования:**

**4. Зоны целевого назначения здания (целевого посещения объекта)**

**Вариант II - места приложения труда**

**ФГБОУ ВО Тюменский ГМУ Минздрава России**

**г. Тюмень, ул. Одесская, 54 (Главный учебный корпус)**

наименование объекта, адрес

№ п/п	Наименование функционально-планировочного элемента	Наличие элемента			Выявленные нарушения и замечания		Работы по адаптации объектов	
		есть/нет	№ на плане	№ фото	Содержание	Значимо для инвалида (категория)	Содержание	Виды работ
4.1	Место приложения труда (учебные аудитории)	есть	Учебные аудитории	108 - 121	- отсутствует информационная система; - встречаются дверные ручки, не выделенные контрастным цветом.	К, О, Г, С, У	- при необходимости организовать места приложения труда для инвалидов учебные места для учащихся-инвалидов должны размещаться идентично в однотипных учебных помещениях одного учебного учреждения (первые столы в ряду у окна и в среднем ряду предусмотреть для учащихся с недостатком зрения и дефектами слуха; - для учащихся, передвигающихся в кресле-коляске – выделить один или два первых стола в ряду у дверного проема); - при необходимости предусмотреть информационную индукционную систему (портативную); - предусмотреть оказание ситуационной помощи.	Организационные мероприятия

### Заключение по зоне:

Наименование структурно-функциональной зоны	Состояние доступности (к пункту 4 Акта обследования ОСИ)	Приложение		Рекомендации по адаптации (вид работы) к пункту 4.1 Акта обследования ОСИ
		№ на плане	№ фото	
<b>Зоны целевого назначения (целевого посещения объекта) Место приложения труда</b>	<b>ДП-И (Г, У, О) ДЧ-И (С, К)</b>	<b>Учебные аудитории</b>	<b>108-121</b>	<b>Организационные мероприятия</b>

\* указывается: ДП-В - доступно полностью всем; ДП-И (К, О, С, Г, У) – доступно полностью избирательно (указать категории инвалидов); ДЧ-В - доступно частично всем; ДЧ-И (К, О, С, Г, У) – доступно частично избирательно (указать категории инвалидов); ДУ - доступно условно, ВНД – недоступно

Комментарий к заключению: **Состояние объекта оценено как доступно полностью избирательно (Г, У, О). Доступно частично избирательно (С, К).**

## I. Результаты обследования:

### 5. Санитарно-гигиенических помещений ФГБОУ ВО Тюменский ГМУ Минздрава России г. Тюмень, ул. Одесская, 54 (Главный учебный корпус) наименование объекта, адрес

№ п/п	Наименование функционально-планировочного элемента	Наличие элемента			Выявленные нарушения и замечания		Работы по адаптации объектов	
		есть/нет	№ на плане	№ фото	Содержание	Значимо для инвалида (категория)	Содержание	Виды работ
5.1	Туалетная комната для МГН	есть	санузлы	138-160	<p><b><u>Туалет для МГН</u></b></p> <ul style="list-style-type: none"> <li>- не достаточно места для маневрирования кресла-коляски;</li> <li>- установлен смеситель с раздельной регулировкой подачи воды;</li> <li>- в санузле размещен уборочный инвентарь.</li> </ul> <p><b><u>Второй санузел на этаже</u></b></p> <ul style="list-style-type: none"> <li>- отсутствует информационная пиктограмма;</li> <li>- дверные ручки не выделены контрастным цветом;</li> <li>- размер кабины не соответствует требуемым нормам;</li> <li>- раковина и унитаз не обустроены поручнями;</li> <li>- отсутствуют держатели для трости и костылей;</li> <li>- отсутствует зеркало;</li> <li>- отсутствует держатель для туалетной бумаги;</li> <li>- отсутствует система тревожной сигнализации;</li> </ul>	К, О, С	<p><b><u>Туалет для МГН</u></b></p> <ul style="list-style-type: none"> <li>- отсутствует техническая возможность увеличения площади санузла;</li> <li>- установить смеситель с рычажным управлением подачи воды;</li> <li>- убрать посторонние предметы.</li> </ul> <p><b><u>Второй санузел на этаже</u></b></p> <ul style="list-style-type: none"> <li>- установить информационные пиктограммы (вход в санузел и в кабину);</li> <li>- выделить дверные ручки контрастным цветом;</li> <li>- с внутренней стороны кабины установить дверную ручку по ширине дверного полотна (по образцу дверных ручек на эвакуационных выходах);</li> <li>- установить поручни к раковине и унитазу;</li> <li>- установить держатель для туалетной бумаги;</li> <li>- установить держатели для трости и костылей возле раковины и унитаза;</li> <li>- установить поворотное зеркало;</li> </ul>	Текущий ремонт, индивидуальное решение с ТСР, организационные мероприятия

					- не предусмотрено отпирание кабины снаружи.		- установить кнопку вызова помощи; - обеспечить возможность отпирания кабины снаружи (в случае экстренной ситуации) и оказание ситуационной помощи подготовленным специалистом.	
5.2	Душевая комната	нет	-	-	-	-	-	-
5.3	Гардероб, раздевальная	есть	гардер об	32	- не выявлено.	-	- не требуется (доступ обеспечен).	-

## II Заключение по зоне:

Наименование структурно-функциональной зоны	Состояние доступности* (к пункту 3.4 Акта обследования ОСИ)	Приложение		Рекомендации по адаптации (вид работы)** к пункту 4.1 Акта обследования ОСИ
		№ на плане	№ фото	
Санитарно-гигиенические помещения	ДП-И (Г, У) ДЧ-И (С, О, К)	Санузлы, гардероб	122-133, 32	Текущий ремонт, индивидуальное решение с ТСП, организационные мероприятия

\* указывается: ДП-В - доступно полностью всем; ДП-И (К, О, С, Г, У) – доступно полностью избирательно (указать категории инвалидов); ДЧ-В - доступно частично всем; ДЧ-И (К, О, С, Г, У) – доступно частично избирательно (указать категории инвалидов); ДУ - доступно условно, ВНД - недоступно

Комментарий к заключению: **Состояние доступности объекта оценено как доступно полностью избирательно (Г, У). Доступно частично избирательно (С, О, К).**

**I. Результаты обследования:**

**6. Системы информации на объекте**

*ФГБОУ ВО Тюменский ГМУ Минздрава России*

*г. Тюмень, ул. Одесская, 54 (Главный учебный корпус)*

наименование объекта, адрес

№ п/п	Наименование функционально-планировочного элемента	Наличие элемента			Выявленные нарушения и замечания		Работы по адаптации объектов	
		есть/ нет	№ на плане	№ фото	Содержание	Значимо для инвалида (категория)	Содержание	Виды работ
6.1	Визуальные средства	есть	2, 3	6, 7, 11, 14, 15, 16, 17, 18, 22, 23, 27, 28, 30, 31, 32, 33, 42, 46, 47, 48, 49, 50, 51, 54, 55, 64, 65, 66, 67, 68, 69, 74, 78, 79, 81, 84, 88, 91, 96, 120, 121, 122, 127, 134, 135, 136, 137	- отсутствуют информационные пиктограммы на втором санузле и эвакуационных выходах; - краевые ступени эвакуационной лестницы не выделены контрастным цветом; - дверные ручки не выделены контрастным цветом.	К, О, Г, У, С	- установить информационные пиктограммы; - краевые ступени лестницы выделить контрастным цветом; - применить контрастные сочетания цветов (дверь-стена, ручка, стена-выключатель, средства визуальной информации и т. п.).	Текущий ремонт
6.2	Акустические средства	есть	-	18, 31, 46, 47, 126, 134	- отсутствует кнопка вызова помощи во втором санузле; - отсутствует индукционная система.	Г, К	- установить кнопки вызова помощи во втором санузле; - при необходимости предусмотреть индукционную систему (портативную).	Текущий ремонт, индивидуальное решение с ТСР
6.3	Тактильные средства	есть	-	14, 15, 16, 17, 18, 30, 46, 49, 54, 64, 78, 79, 81, 84, 122, 135	- отсутствуют таблички с шрифтом Брайля на залах.	С	- установить информационные таблички с шрифтом Брайля на музей, зал заседаний и конференц-зал.	Текущий ремонт

## II Заключение по зоне:

Наименование структурно-функциональной зоны	Состояние доступности* (к пункту 3.4 Акта обследования ОСИ)	Приложение		Рекомендации по адаптации (вид работы)** к пункту 4.1 Акта обследования ОСИ
		№ на плане	№ фото	
<b>Система информации на объекте</b>	<b>ДП-И (Г, У, О, К) ДЧ-И (С)</b>	2, 3	6, 7, 11, 14, 15, 16, 17, 18, 22, 23, 27, 28, 30, 31, 32, 33, 42, 46, 48, 49, 50, 51, 54, 55, 64, 65, 66, 67, 68, 69, 74, 78, 79, 81, 84, 88, 91, 96, 120, 121, 122, 126, 127, 134, 135, 136, 137	<b>Текущий ремонт, индивидуальное решение с ТСР</b>

\* указывается: ДП-В - доступно полностью всем; ДП-И (К, О, С, Г, У) – доступно полностью избирательно (указать категории инвалидов); ДЧ-В - доступно частично всем; ДЧ-И (К, О, С, Г, У) – доступно частично избирательно (указать категории инвалидов); ДУ - доступно условно, ВНД - недоступно

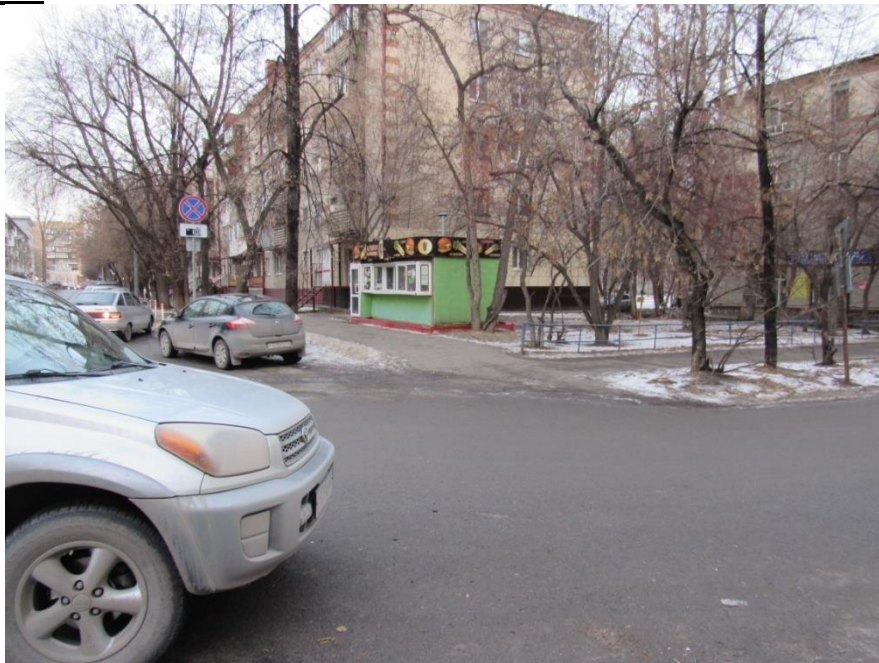
**Комментарий к заключению: Состояние доступности объекта оценено как доступно полностью избирательно (Г, У, О, К). Доступно частично избирательно (С).**



**Фотография №1**



**Фотография №2**



**Фотография №3**





**Фотография №4**



**Фотография №5**



**Фотография №6**





**Фотография №7**



**Фотография №8**



**Фотография №9**





**Фотография №10**



**Фотография №11**



**Фотография №12**





**Фотография №13**



**Фотография №14**



**Фотография №15**



**Фотография №16**



**Фотография №17**



**Фотография №18**





**Фотография №19**



**Фотография №20**



**Фотография №21**



**Фотография №22**



**Фотография №23**



**Фотография №24**





**Фотография №25**



**Фотография №26**



**Фотография №27**



**Фотография №28**



**Фотография №29**



**Фотография №30**



**Фотография №31**



**Фотография №32**



**Фотография №33**





**Фотография №34**



**Фотография №35**



**Фотография №36**



**Фотография №37**



**Фотография №38**



**Фотография №39**



**Фотография №40**



**Фотография №41**



**Фотография №42**





**Фотография №43**



**Фотография №44**



**Фотография №45**



**Фотография №46**



**Фотография №47**



**Фотография №48**





**Фотография №49**



**Фотография №50**



**Фотография №51**



**Фотография №52**



**Фотография №53**



**Фотография №54**



**Фотография №55**



**Фотография №56**



**Фотография №57**





**Фотография №58**



**Фотография №59**



**Фотография №60**



**Фотография №61**



**Фотография №62**



**Фотография №63**





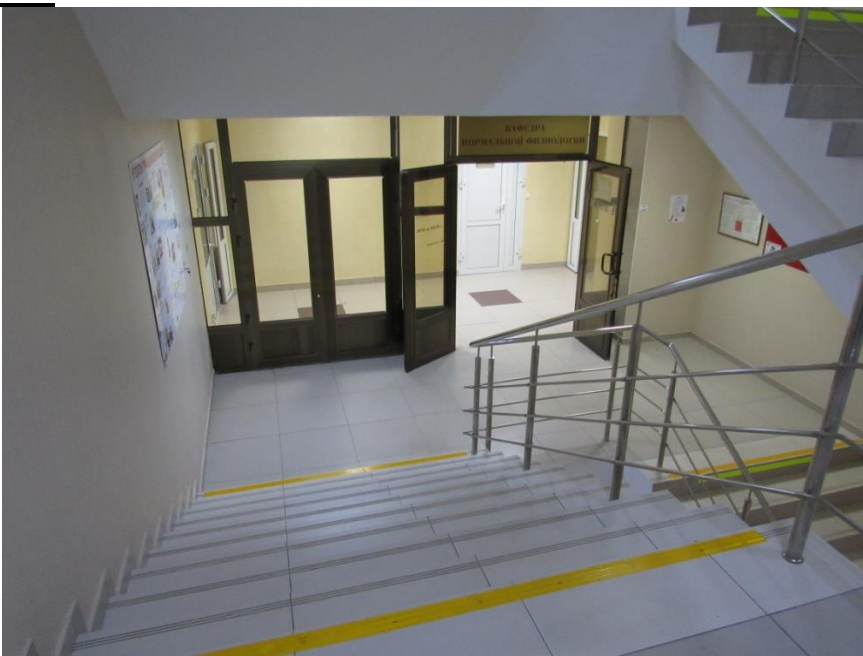
**Фотография №64**



**Фотография №65**



**Фотография №66**



**Фотография №67**



**Фотография №68**



**Фотография №69**



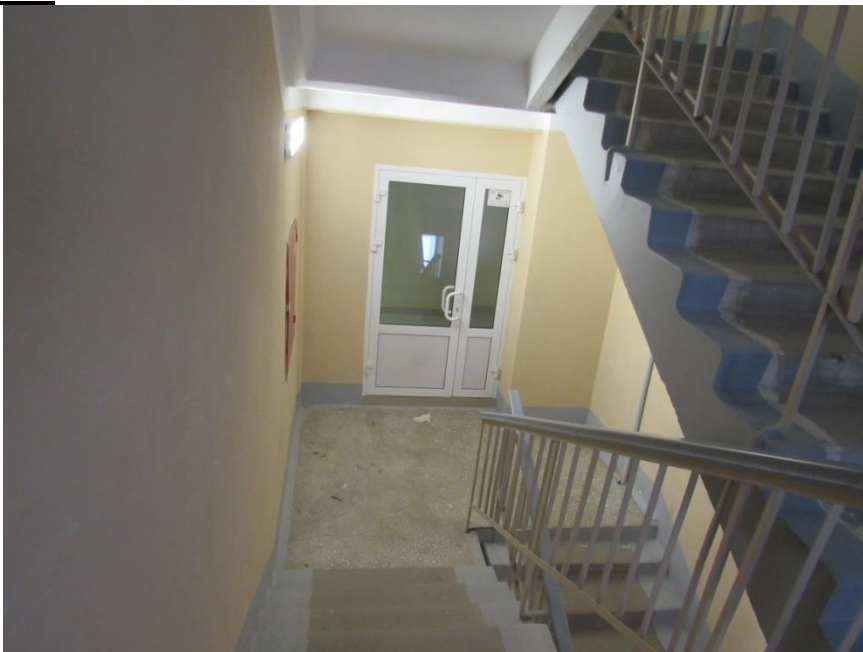
**Фотография №70**



**Фотография №71**



**Фотография №72**





**Фотография №73**



**Фотография №74**



**Фотография №75**



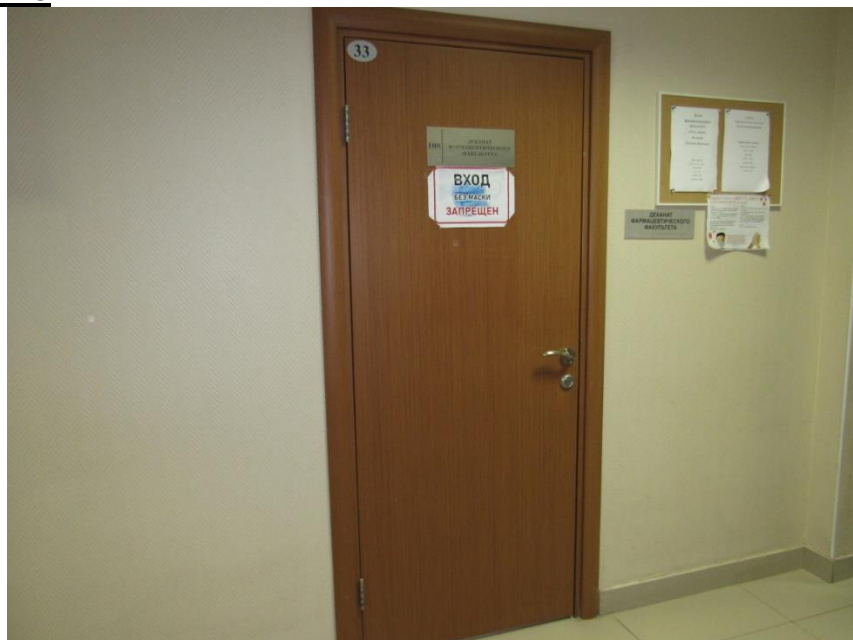
**Фотография №76**



**Фотография №77**



**Фотография №78**



**Фотография №79**



**Фотография №80**



**Фотография №81**



**Фотография №82**



**Фотография №83**



**Фотография №84**





**Фотография №85**



**Фотография №86**



**Фотография №87**



**Фотография №88**



**Фотография №89**



**Фотография №90**



## Фотография №91



## Фотография №92



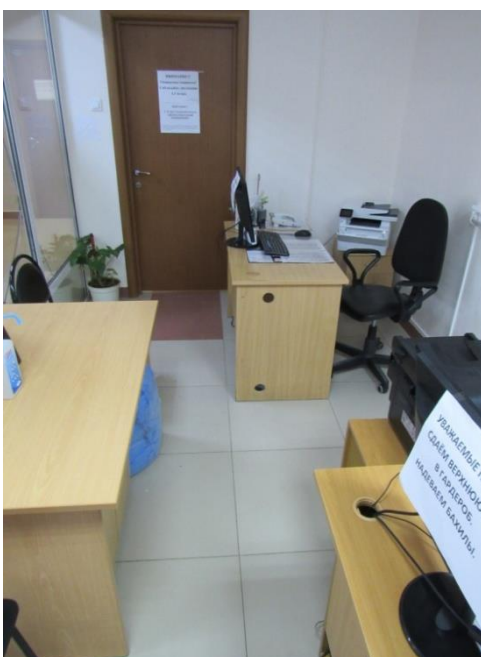
## Фотография №93



**Фотография №94**



**Фотография №95**



**Фотография №96**





**Фотография №97**



**Фотография №98**



**Фотография №99**



**Фотография №100**



**Фотография №101**



**Фотография №102**



**Фотография №103**



**Фотография №104**



**Фотография №105**





**Фотография №106**



**Фотография №107**



**Фотография №108**





**Фотография №109**



**Фотография №110**



**Фотография №111**



**Фотография №112**



**Фотография №113**



**Фотография №114**



**Фотография №115**



**Фотография №116**



**Фотография №117**





**Фотография №118**



**Фотография №119**



**Фотография №120**





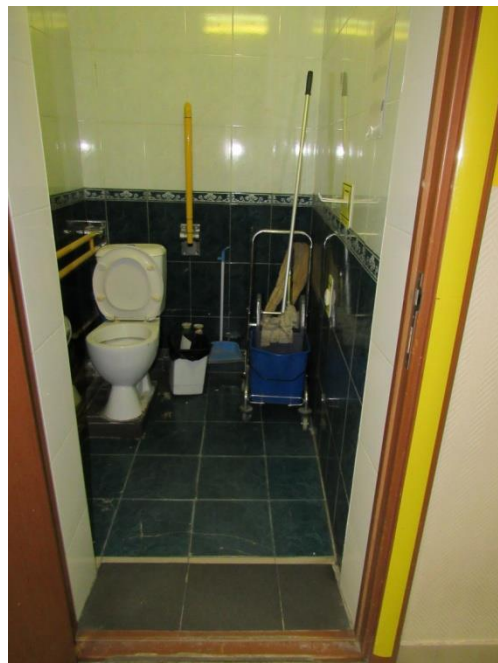
**Фотография №121**



**Фотография №122**



**Фотография №123**



**Фотография №124**



**Фотография №125**



**Фотография №126**



**Фотография №127**



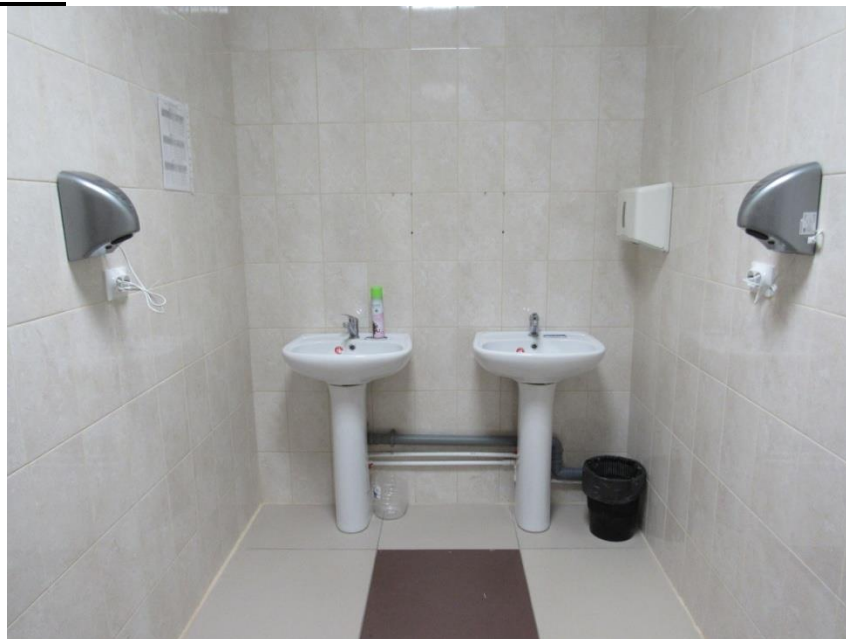
**Фотография №128**



**Фотография №129**



**Фотография №130**



**Фотография №131**



**Фотография №132**





**Фотография №133**



**Фотография №134**



**Фотография №135**



**Фотография №136**



**Фотография №137**

